

“Donación de Sangre en Chile”

CAMPAÑAS DE DONACION DE SANGRE 2013



Gobierno
de Chile

TM .ALEJANDRA SOTO N
Área promoción en donación de sangre
Casa del Donante
Servicio de Salud del Maule



HISTORIA





- Durante el Siglo XIX se realizaron ensayos y el cirujano inglés [James Blundell](#) fue el primero en conseguir la transfusión de sangre entre seres humanos.
- De forma entonces incomprensible, algunas transfusiones tenían éxito y otras provocaban la muerte del paciente
- Hasta que, en 1900, el patólogo austriaco [Karl Landsteiner](#) descubrió la existencia de los grupos sanguíneos y constató que estos no son siempre compatibles entre sí.
- A partir de aquel momento los médicos recuperaron la confianza en las transfusiones, asegurándose de que los grupos del donante y el receptor fuesen compatibles.

ALGO DE HISTORIA



- Históricamente la sangre se transfundía como sangre total , se extraía , conservaba y transfundía sin mas manipulación.
- En 1936 Federico Jordán funda el servicio de transfusión de Barcelona en aquella época se utilizaban envases de vidrio con conservantes y se refrigeraban para ser transfundidos. Durante la guerra se trasladaban en vehículos refrigerados a hospitales.





La mayoría de las transfusiones sanguíneas se realizaban de brazo a brazo.



**Foto de transfusión
sanguínea
hospital Bellevue,
NYC
O.G. Mason, 1876**





Transfusión de sangre de cabra por Dr Bernheim
Peinture de Jules Adler, 1892

- A comienzos del siglo XX el doctor [Richard Lewisohn](#), del hospital neoyorquino Mount Sinai, probó con éxito un anticoagulante: el citrato de sodio.
- Para muchos médicos, aquella emocionante innovación constituyó todo un milagro.
- 1950 Walter y Murphy introducen la bolsa de plástico para la recolección de sangre.

ANTIGUAS PRACTICAS DE LA DONACION DE SANGRE



Los primeros donantes

1924

Los donantes debían tener un Perfil

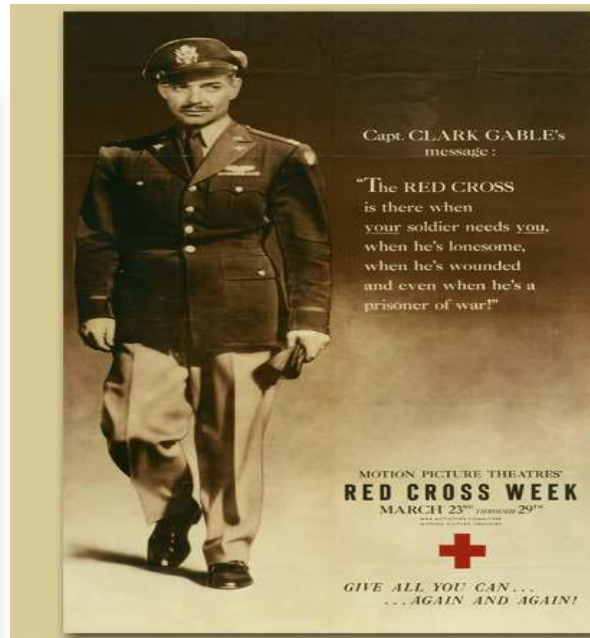
- Buen estado físico
- Ausencia de estigmas físicos y biológicos de sífilis y de paludismo

Se esperaba un perfil personal

- buena presentación personal « El valor moral del donante es evidentemente una cualidad importante (...) difícil de evaluar : el medio al cual pertenece es con frecuencia un buen elemento de apreciación (...) »



PRIMEROS AFICHES INVITANDO A DONAR



HOY



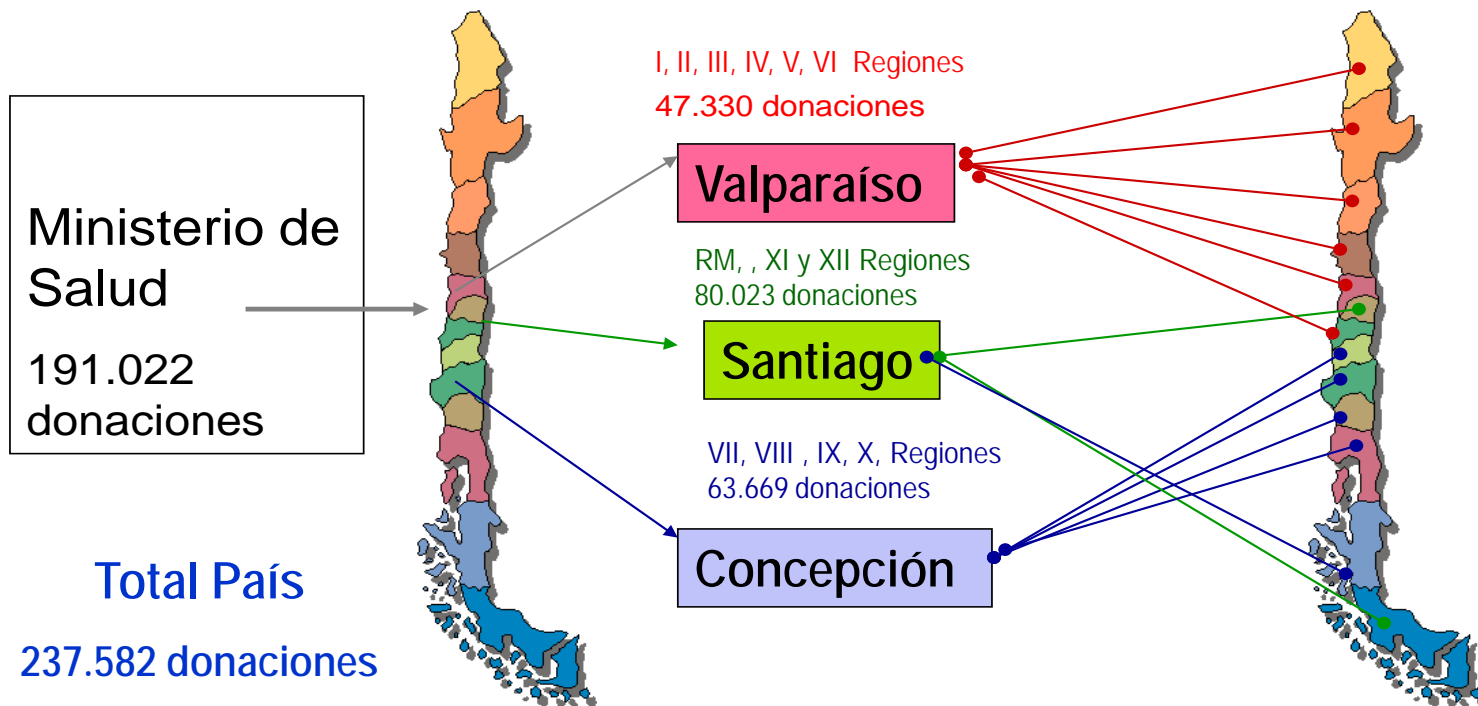
COMO FUNCIONA LA COLECCIÓN DE SANGRE Y DISTRIBUCION DE HEMOCOMPONENTES HOY



MODELO DE GESTION CENTRALIZACION

Centros de Sangre

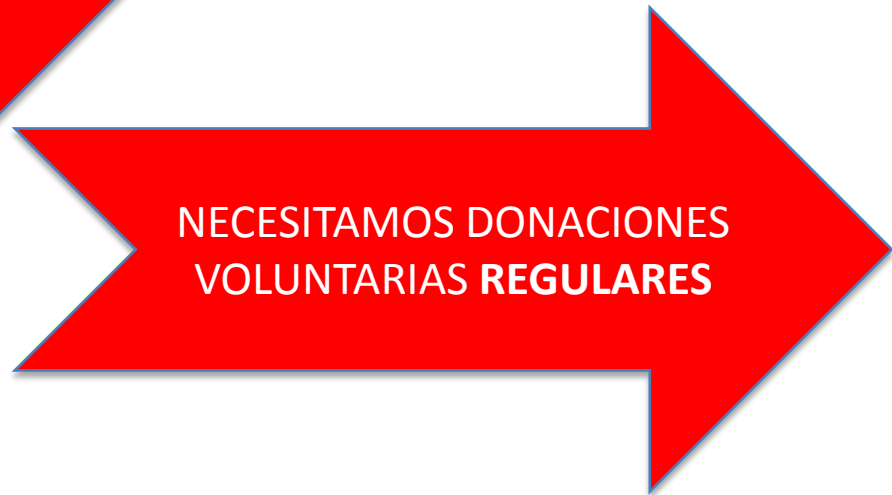
Areas de Cobertura



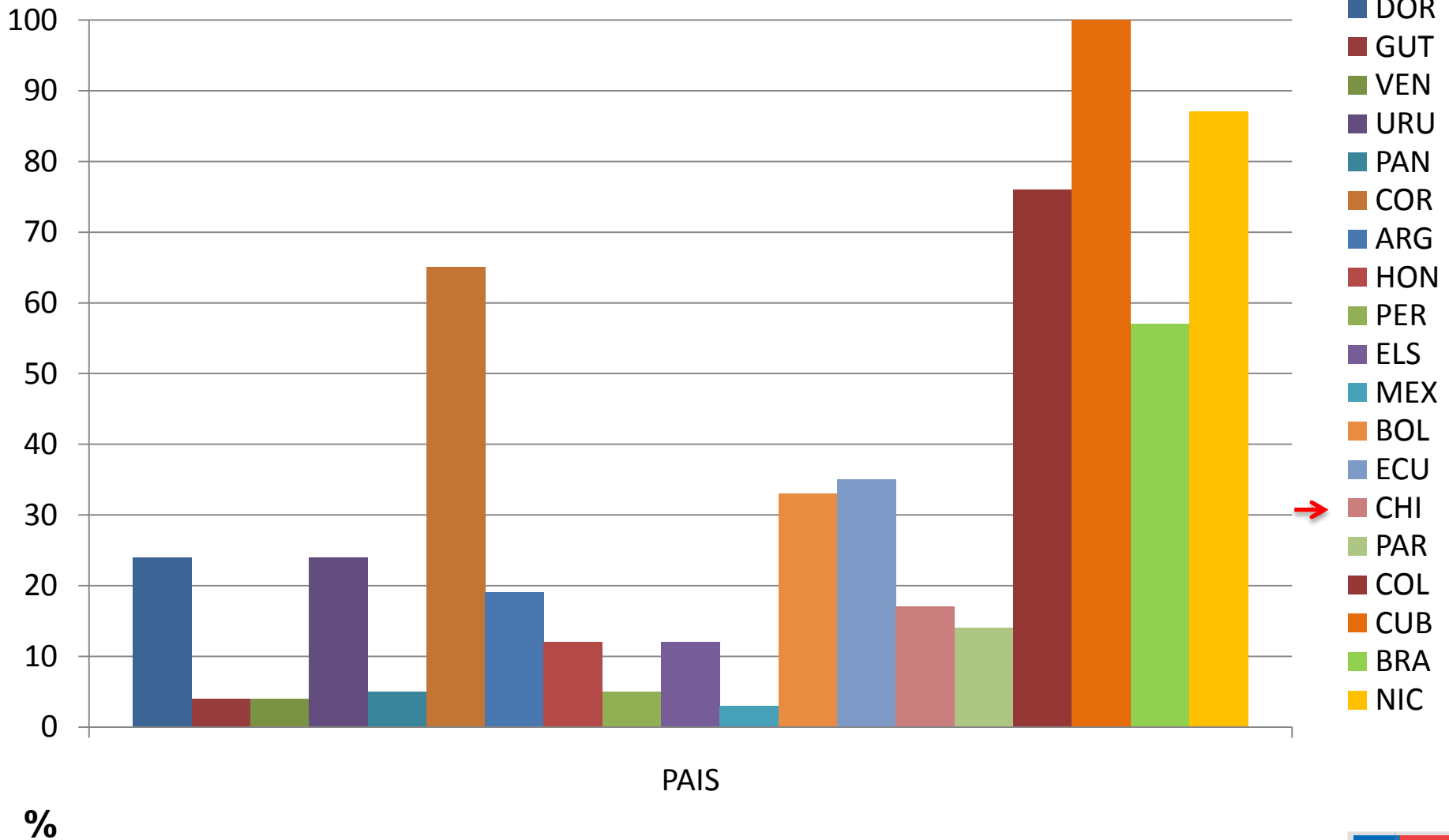
QUEREMOS QUE NUESTRO PAIS TENGA UN 100% DE DONACION VOLUNTARIA DE SANGRE



- La prevalencia de marcadores infecciosos, es **alta** en la sangre donada, lo que refleja la carencia de donantes altruistas regulares.



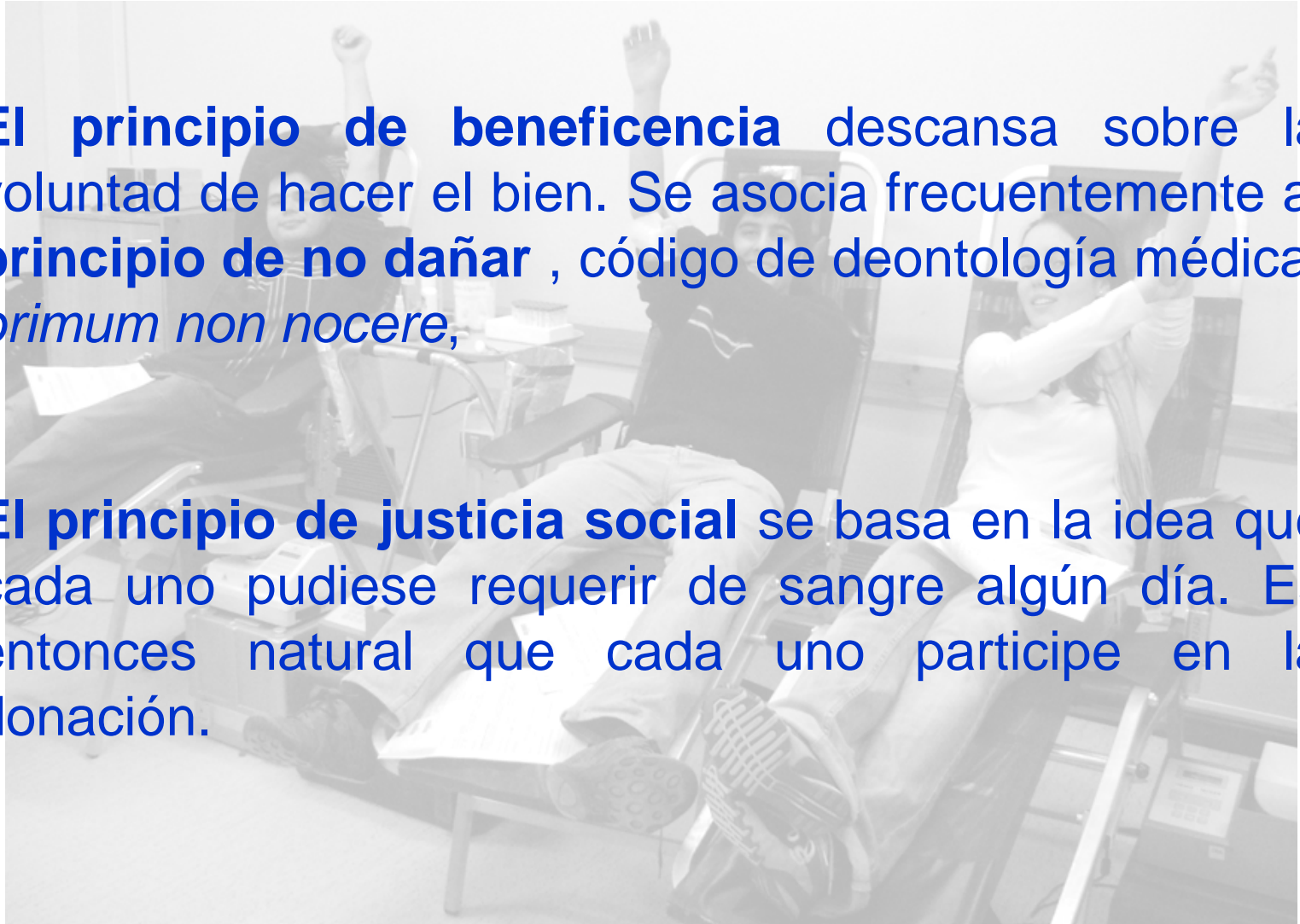
PORCENTAJE DE DONACIONES VOLUNTARIAS LATINO AMERICA, 2009



La donación ha de ser voluntaria

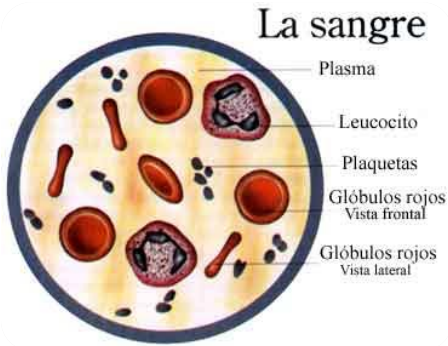
El principio de beneficencia descansa sobre la voluntad de hacer el bien. Se asocia frecuentemente al **principio de no dañar**, código de deontología médica: *primum non nocere*,

El principio de justicia social se basa en la idea que cada uno pudiese requerir de sangre algún día. Es entonces natural que cada uno participe en la donación.

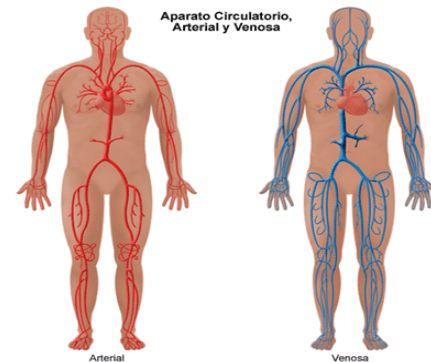




¿Qué es la sangre?



- La sangre es un tejido líquido que recorre el organismo transportando células, y todos los elementos necesarios para realizar sus funciones vitales
- La cantidad de sangre de una persona está en relación con su edad, peso, sexo y altura, una persona adulta se puede considerar que tiene entre 4,5 y 6 litros de sangre.



- Todos los órganos del cuerpo humano funcionan gracias a la sangre que circula por arterias, venas y capilares.



Los grupos sanguíneos



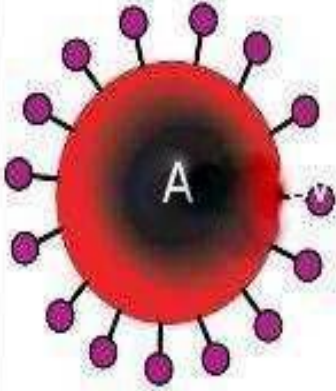
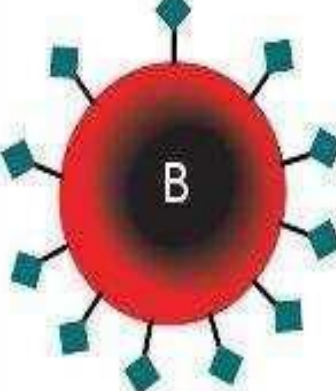
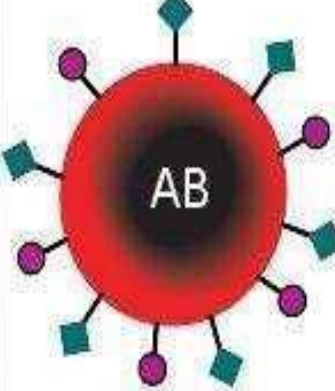
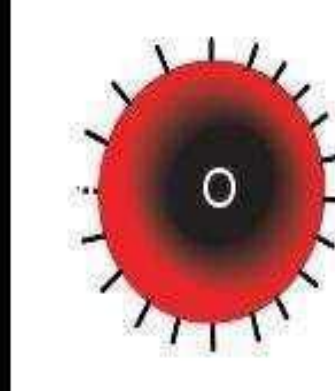


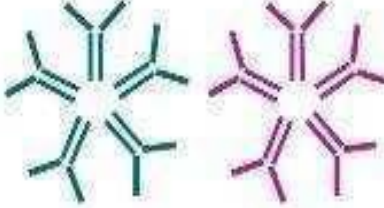
El Sistema ABO

- Se han descrito cuatro combinaciones esenciales de GR y plasma, que definen los cuatro grupos sanguíneos que se conocen con las letras

O, A, B y AB.

El sistema Rh

- En 1940 se descubrió otro grupo de antígenos (D) que se denominaron factores Rhesus (factores Rh) porque fueron descubiertos durante unos experimentos con simios del tipo *Macaccus Rhesus*. Según este grupo sanguíneo, las personas con factores Rhesus en su sangre se clasificarían como **Rh positivos**; mientras que aquellas sin los factores se clasificarían como Rh negativos, y sólo podrán recibir sangre de donantes **Rh negativos**.

	Grupo A	Grupo B	Grupo AB	Grupo O
Antígenos	 <p>A</p>	 <p>B</p>	 <p>AB</p>	 <p>O</p>
Anticuerpos	 <p>Anti-B</p>	 <p>Anti-A</p>	Ninguno	 <p>Anti-A y Anti-B</p>

Los grupos sanguíneos

A B AB O

Factor Rh

NEGATIVO POSITIVO





Grupo	A quién puede donar	De quién puede recibir
A+	Puede donar a A+ y AB+	Puede recibir de A± y O±
A-	Puede donar a A± y AB±	Puede recibir de A- y O-
B+	Puede donar a B+ y AB+	Puede recibir de B± y O±
B-	Puede donar a B± y AB±	Puede recibir de B- y O-
AB+	Puede donar a AB+	Receptor universal
AB-	Puede donar a AB±	Puede recibir de A-, B-, AB- y O-
O+	Puede donar a A+, B+, AB+ y O+	Puede recibir de O±
O-	Donante universal	Puede recibir de O-



FRECUENCIA EN LA POBLACION

	O	A	B	AB
Rh +	36%	37%	9%	3%
Rh -	6%	7%	1%	1%

ES POR ESO , QUE ES EL GRUPO MAS ESCASO

LA SANGRE ES:

- UN TEJIDO VIVO: NO SE PUEDE REEMPLAZAR.
- SU CONSERVACION ACTUAL VA DE LOS 35 A 45 DIAS.
POR LO TANTO TIENE FECHA DE VENCIMIENTO
- LOS REQUERIMIENTOS SANGUINEOS SON VARIABLES

En Chile para satisfacer los requerimientos sanguíneos en forma óptima se necesitan unas 250.000 donaciones anuales.

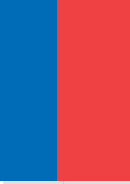
En la región del Maule necesitamos anualmente 15.000 donaciones de sangre

Alguien estará feliz de tu
desinteresada ayuda

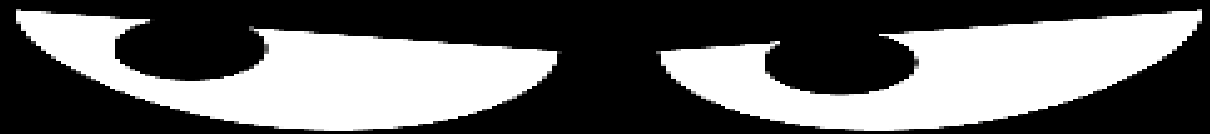


Tipos de Donantes

- Altruista
- De Reposición
- Donantes Comerciales o Remunerados



No Permitamos que existan quienes venden su sangre



Ten cuidado. Puede haber alguien al acecho.

Cuidemos la seguridad de la Sangre

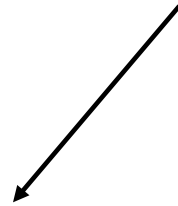


proceso de donación

Pasos de una donación



Examen Físico



Entrevista confidencial



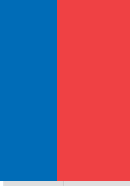
Flebotomía



Post-donación

Requisitos para ser Donante

- **Tener entre 18 y 65 años**
- **Pesar mas de 50 kilos**
- **No padecer enfermedades crónicas como la diabetes, etc**



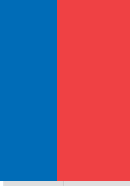
**No debes
donar sangre
si...**

NO DONES SANGRE SI:

- Consumes algún tipo de droga
- Eres epiléptico o presentas crisis convulsivas.
- Si tuviste hepatitis después de los 12 años



- Estas embarazada o amamantando
- Has tenido diarrea en los últimos 5 días.
- Estas resfriado o tienes una enfermedad viral.

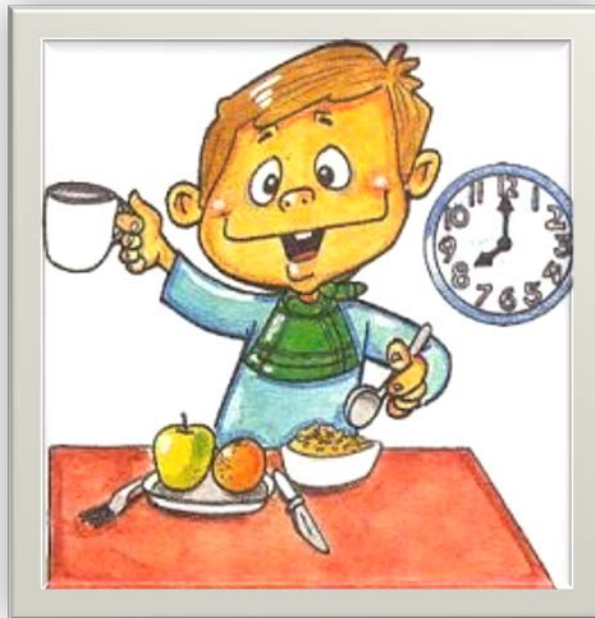


- En el último año te realizaste un tatuaje , piercing o tratamiento de acupuntura.

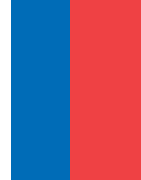


IMPORTANTE

EL DIA QUE ACUDAS A DONAR NO DEBES OLVIDAR:



Entrevista Confidencial



El donante se encuentra con la tecnólogo (jesea soy yo!), quien le hace una entrevista.

¡EH, A VER SI
VAS MÁS DESPACIO!
SOY UNA TECNÓLOGO,
NO UNA MÁQUINA DE
ESCRIBIR.

La profesional te hará preguntas importantes sobre tu estado de salud y conducta sexual: si has tenido hepatitis, mas de dos parejas, etc. Así te protegemos a ti y a la persona que recibirá la sangre.
¡De modo que sé honesto al responder!



Extracción

- Será cordialmente atendido por profesionales altamente calificados siguiendo estrictas medidas de seguridad

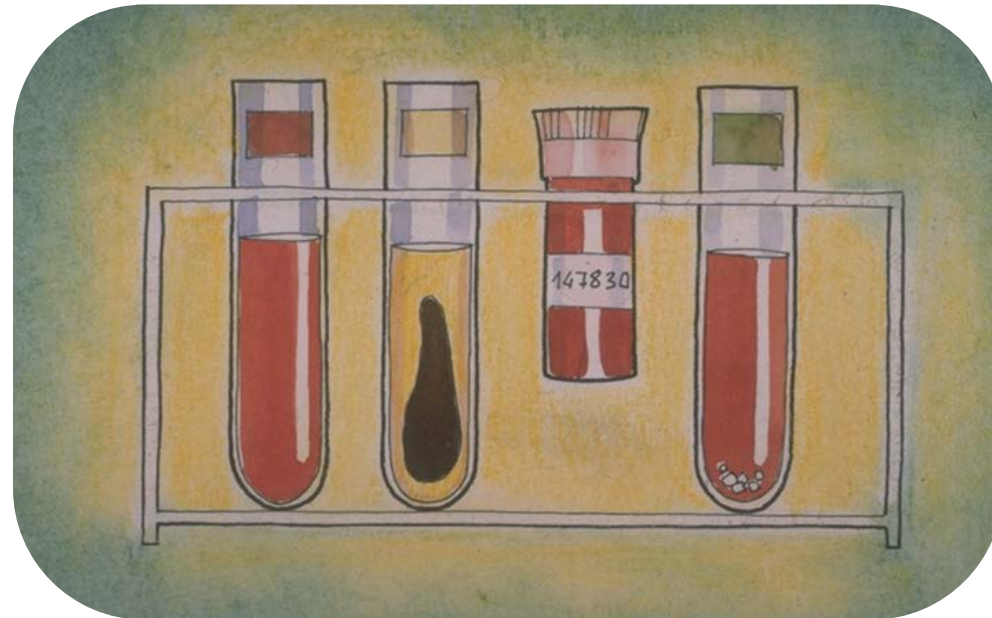


En cada donación se extraen 450
ml de sangre



Además una muestra de su sangre será extraída en 2 tubos pilotos.

Para realizar con ella los exámenes de Tamizaje serológico de rutina que se hacen a todas las unidades

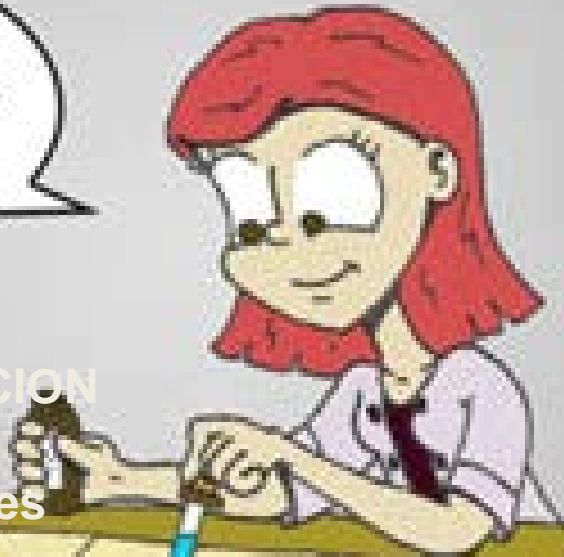




A las muestras de sangre se hace una clasificación de grupo sanguíneo ABO. Luego se realizan los exámenes de hepatitis B y C, VIH y sífilis, HTLV 1 y 2. Si la sangre da positivo para cualquiera de estos micro-organismos, la sangre se elimina y por ningún motivo se transfunde.

¡OH, SÍ!
ESTAS MUESTRAS
SON EXCELENTES.

CLASIFICACION
ABO y Rh
Ac Irregulares



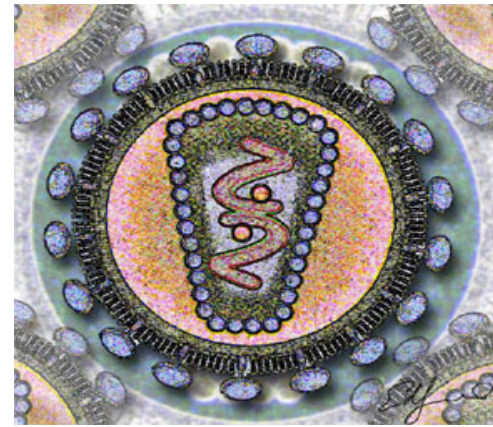
VIH
HCV
HBV
HTLV

SIFILIS

MAL DE
CHAGAS

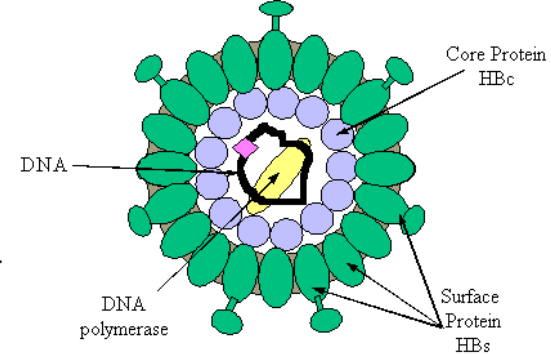


VIH



- Las siglas VIH significan *Virus* de Inmunodeficiencia Humana. VIH es el virus que cuando no se trata, se convierte en SIDA o Síndrome de Inmuno Deficiencia Adquirida. El virus ataca al sistema inmunológico del cuerpo, especialmente a las células blancas llamadas células CD-4 (también llamadas “células T”).

HEPATITIS B

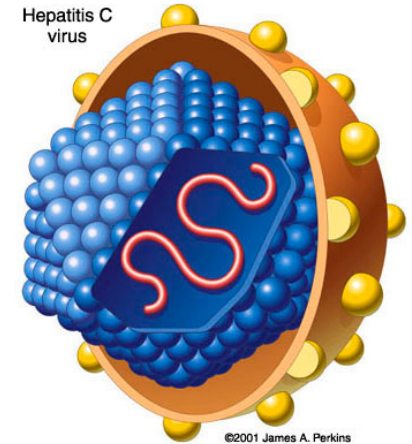


- La Hepatitis B es una infección causada por un virus *hepadnavirus*, de la familia *Hepadnaviridae*, que ataca el hígado, pudiendo producir daños severos a este órgano y, en algunos casos, la muerte.
- A diferencia de la Hepatitis A, en su forma B la Hepatitis no se transmite por vía fecal-oral. El virus de la Hepatitis B se encuentra en la sangre y en casi todos los fluidos corporales, sin embargo sólo se ha demostrado que son infectantes la sangre, la saliva, el semen y las secreciones vaginales.
- Así, se puede transmitir el virus por: contacto directo con la sangre de una persona infectada, a través de agujas y otros elementos cortopunzantes contaminados y por contacto de lesiones de la piel o mucosas con sangre contaminada; relaciones sexuales con una persona infectada; vía perinatal, de madre infectada al recién nacido en el momento del parto. El hecho de que una persona ya tenga Hepatitis A o C, que también se transmite por sangre, no impide que se infecte con Hepatitis B.

HEPATITIS C

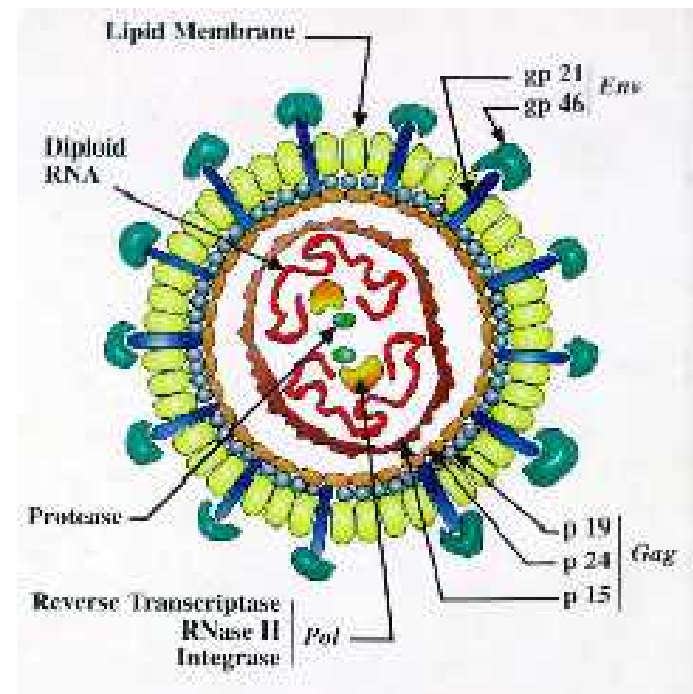


- La hepatitis C es una enfermedad hepática causada por el virus de la hepatitis C (HCV) que pertenece al género hepacivirus de la familia *Flaviviridae*.
- HCV se transmite por vía parenteral, siendo sus principales vías de contagio la transfusión de derivados sanguíneos y el uso compartido de implementos usados para drogadicción intravenosa.
- El virus replica principalmente en hepatocitos, sin embargo, hay evidencias que sugieren la existencia de sitios de replicación extrahepática (p. ej: en células mononucleares de sangre periférica).



HTLV

- Virus linfotrópico T humano tipo I.
- Familia de los *Retroviridae* basándose en la estructura del genoma y la secuencia Nucleotídica.
- Subfamilia de *Oncoviridae*, por su patogenicidad.



Mecanismos de transmisión

- Sexual: poco eficiente
- Vertical: leche materna
 - 3% alimentados leche no materna
 - 38% alimentados con leche materna
- Transfusional:
 - 68% de transfusión de GR o Plaquetas
 - 0 – 1% plasmas.
- drogas



bxp68287 www.fotosearch.com



EL CONTAGIO

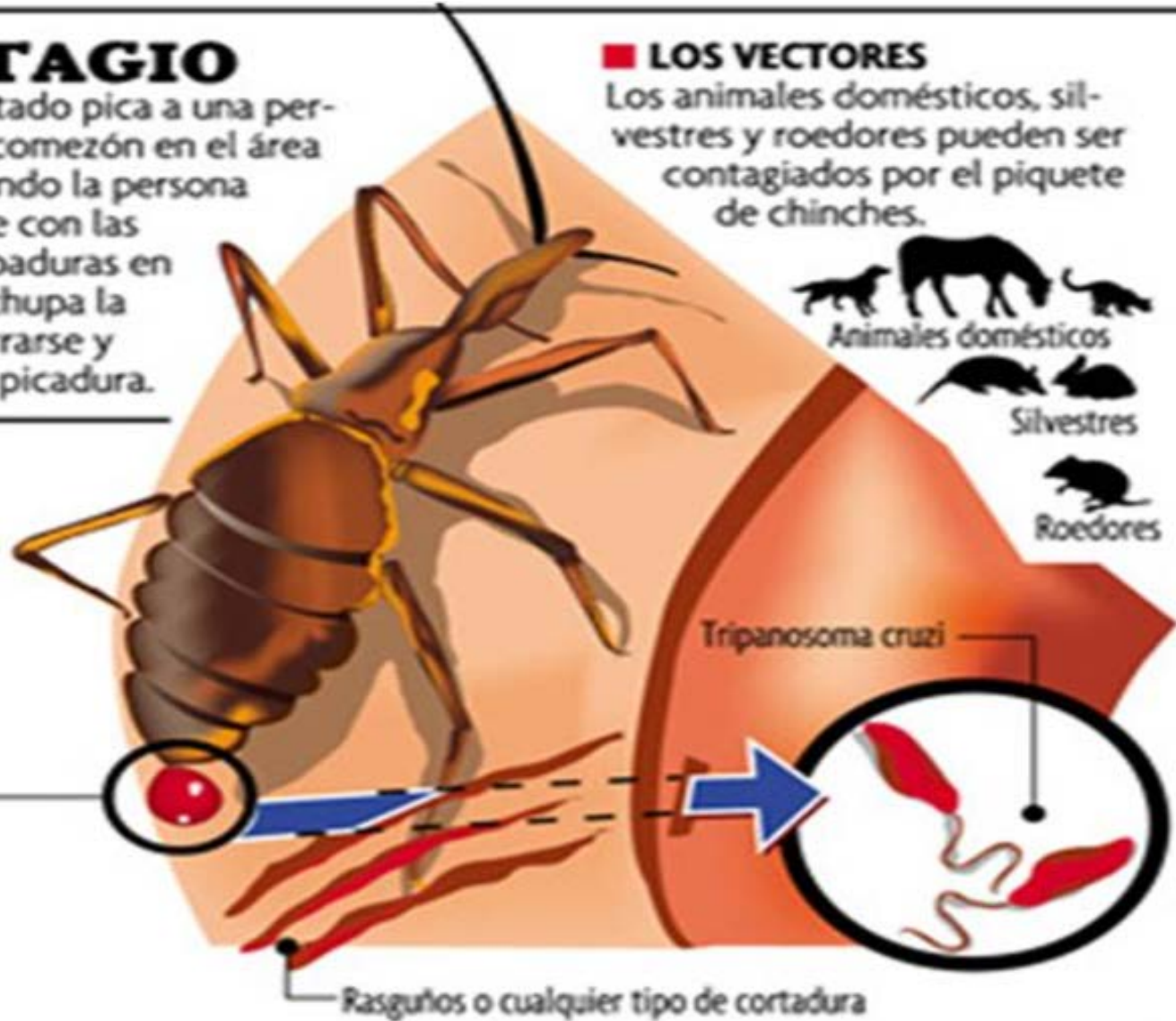
■ El chinche infectado pica a una persona y le provoca comezón en el área de la picadura, cuando la persona se rasca se produce con las uñas pequeñas raspaduras en la piel. El chinche chupa la sangre hasta atiborrarse y luego defeca en la picadura.

■ LAS HECES

Están repletas de *Tripanosoma cruzi* las que se introducen al organismo a través de heridas, escoriaciones al rasarse o por la misma picadura, también puede ingresar por las mucosas ocular, nasal y bucal.

■ LOS VECTORES

Los animales domésticos, silvestres y roedores pueden ser contagiados por el piquete de chinches.



■ SÍNTOMAS GENERALES

Presenta dolores de cabeza y músculos, fiebre, escalofríos, malestar general y falta de apetito.

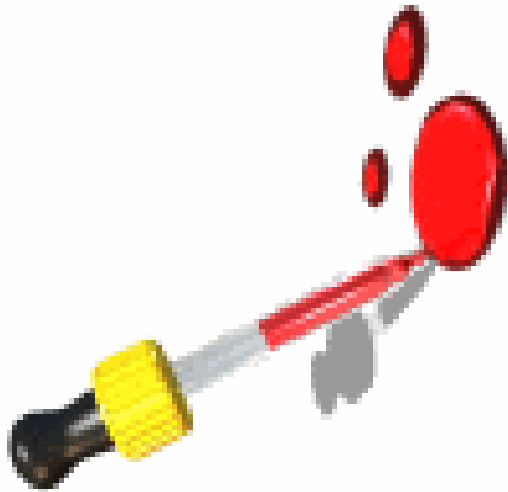
⋮ Suelen aparecer ganglios indoloros en distintas partes del cuerpo, sobre todo en las zonas del cuello y la axila, el costado y brazos.

SIFILIS

- **¿Qué es la sífilis?**
- La sífilis es una enfermedad de transmisión sexual (ETS) causada por la bacteria *Treponema pallidum*. A menudo se le ha llamado “la gran imitadora” porque muchos de sus signos y síntomas no se distinguen fácilmente de otras enfermedades.

Fase primaria: La fase primaria de la sífilis suele estar marcada por la aparición de una sola úlcera (llamada chancro), pero puede que haya muchas. El tiempo que transcurre entre la infección por sífilis y la aparición del primer síntoma puede variar de 10 a 90 días (con un promedio de 21 días). Por lo general, el chancro es firme, redondo, pequeño e indoloro. Aparece en el sitio por donde la sífilis entró al organismo. El chancro dura de 3 a 6 semanas y desaparece sin ser tratado. Sin embargo, si no se administra el tratamiento adecuado la infección avanza a la fase secundaria.

Usos de los componentes sanguíneos

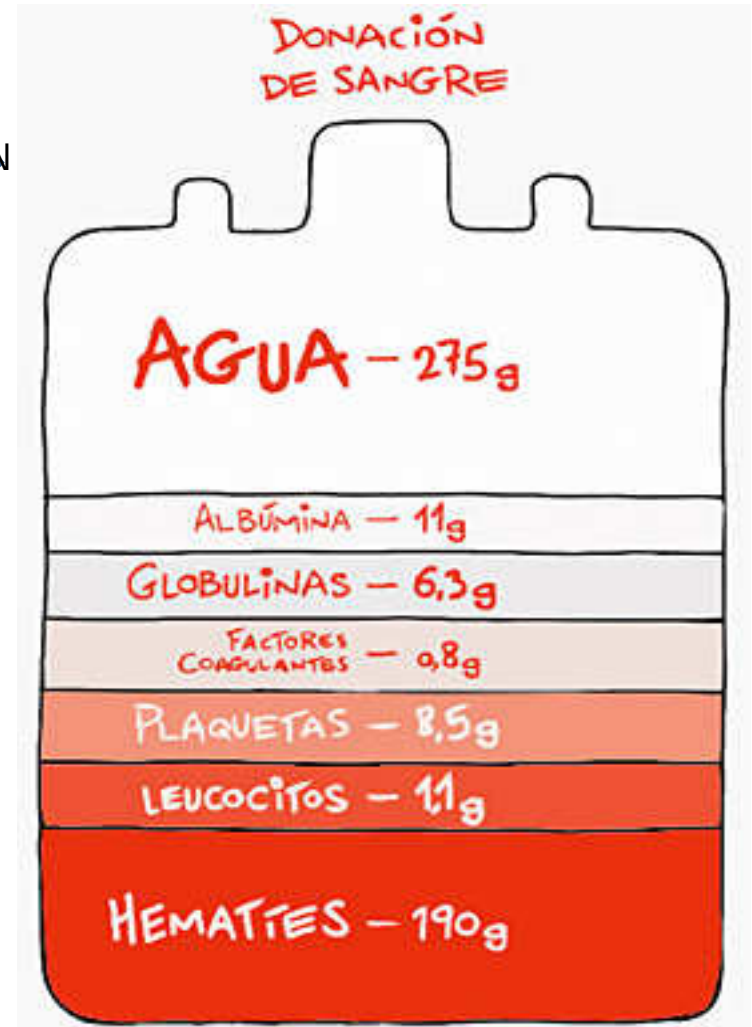


¿COMO SE PROCESA TU SANGRE?



CENTRIFUGACION

Velocidad
Tiempo
Temperatura





Durante el fraccionamiento de la sangre se generan derivados por métodos de centrifugación y separación, como plasma, glóbulos rojos concentrados, plaquetas, crioprecipitado, etc.



A partir de una unidad de sangre podemos preparar otros productos sanguíneos

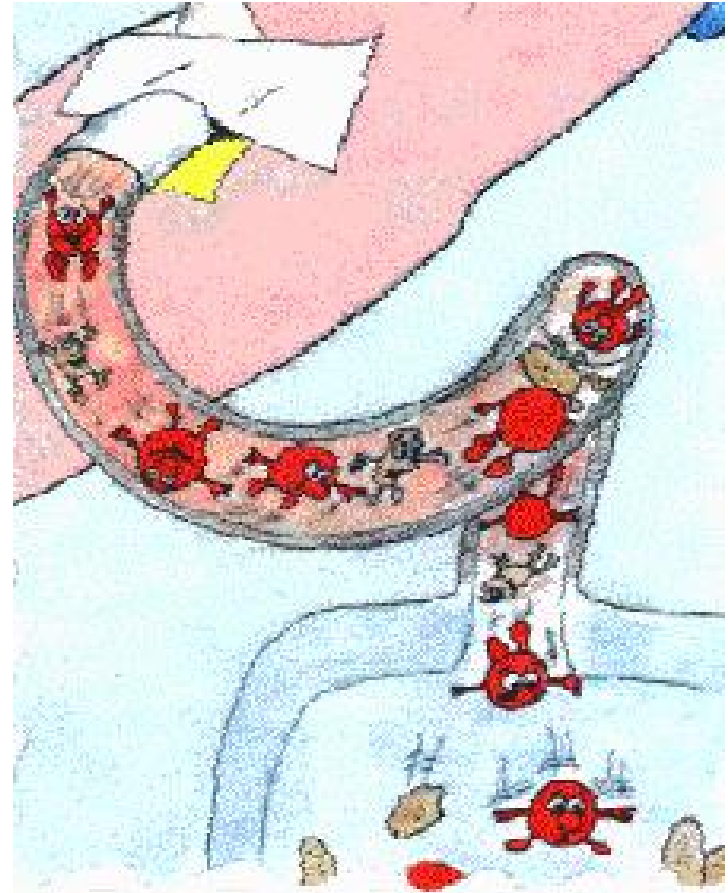


Sangre Total



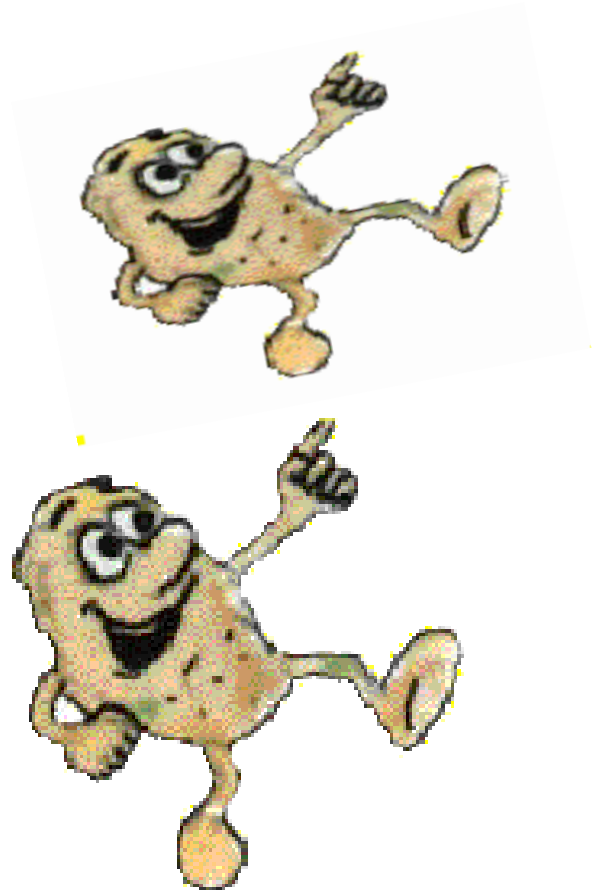
Concentrado de glóbulos rojos

- Duración : 35-42 días de 2-6°C
- Hemorragia grave que ocasiona anemia.
- Pacientes de cirugía.
- Abortos.
- Complicaciones durante el parto.
- Traumatismo.
- Cáncer.



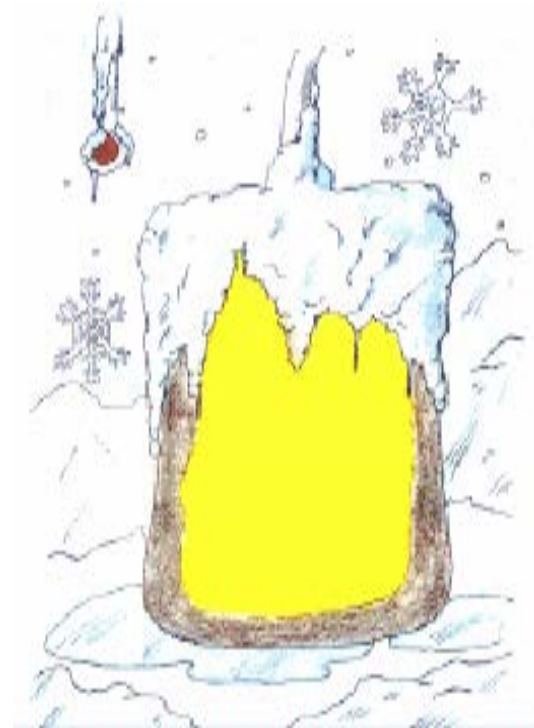
Concentrado de plaquetas

- Duración :3-5 días
- 20-22°C en agitación
- Hemorragia graves
- Leucemia.
- Cáncer.
- Insuficiencia de la médula Osea.



Plasma fresco congelado

- Duración : 1 año aprox a -20°C .
- Deficiencia en los factores de coagulación.
- Preparación de crioprecipitado





Luego de donar deberá tener un tiempo de reposo y se le servirá un refrigerio



Luego de donar descanse 10 minutos



¿Qué sucede después de donar sangre?

- No debe fumar durante por lo menos 1 hora.
- No debe consumir bebidas alcohólicas durante ese día.
- Beba abundante líquido en las horas posteriores.



MUCHO LIQUIDOiiiiiii



450 ml de agua antes de donar previenen mareos y malestar

- No realice ejercicio físico durante el día
- Haga el compromiso de transformarse en donante voluntario repetido.
- Comparta la experiencia con otros para sumar más donantes voluntarios.





TU PUEDES VOLVER A DONAR :

LUEGO DE 4 MESES LAS MUJERES
LUEGO DE 3 MESES LOS HOMBRES



PROMOCIONAR LA CAMPAÑA DE TU CASA DE ESTUDIO ES MUY IMPORTANTE



Un grupo organizado hace la diferencia

Tu puedes organizarte con tus compañeros

Una ayudita alcanza las metas



APOYANOS

TU PUEDES PERTENECER A DE LA CRUZ ROJA CHILENA



- CLUB 25 ES UN GRUPO QUE MOTIVA LA DONACION DE SANGRE ENTRE LOS 18 Y 25 AÑOS DE EDAD .
- LA VIDA SALUDABLE
- LA EDUCACION SOBRE LA VIDA SEXUAL RESPONSABLE

TU PUEDES FORMAR PARTE DE EL ,CONSULTA EN TU COLECTA



Únete al club. Dona.



**QUIERES
SER UN
HÉROE?**

ES MUY FÁCIL...

DONA SANGRE...

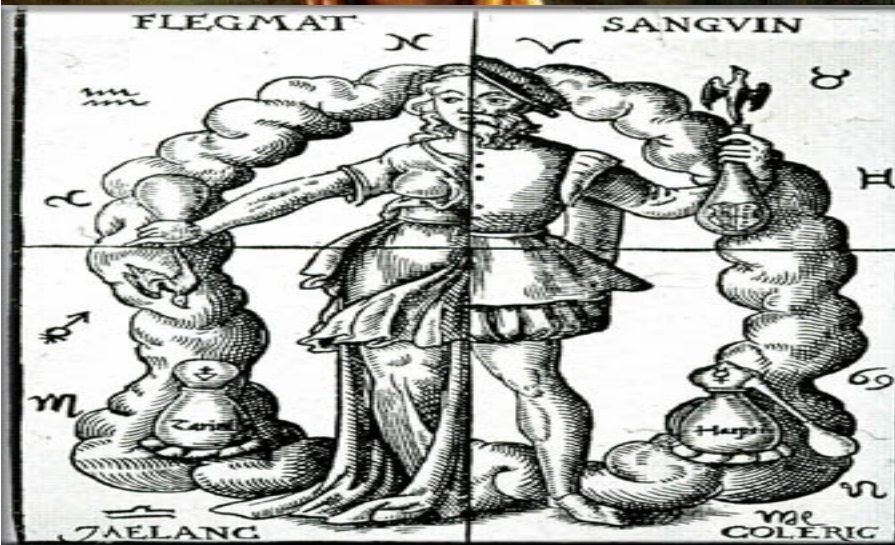
SALVA VIDAS!!!





Muchos te lo
agradeceran

MITOS SOBRE LA DONACION DE SANGRE



MITOS SOBRE LA DONACION DE SANGRE

¿Es necesario acudir en ayunas para donar sangre?



NO!!!

MITOS SOBRE LA DONACION DE SANGRE

¿Es bueno para la hipertensión y otras enfermedades similares?



NO!!!



MITOS SOBRE LA DONACION DE SANGRE

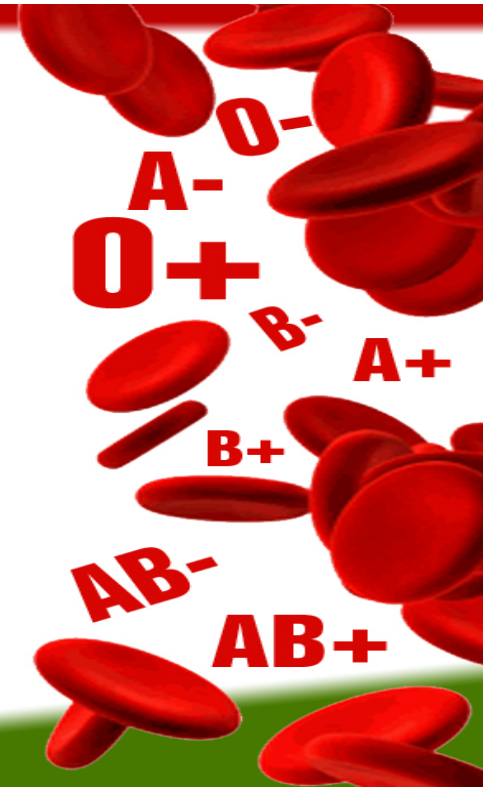
¿Hay grupos sanguíneos “mejores y peores” para la donación

MITO

Existen tipos de sangre mejores que otros.

VERDAD

Para los bancos de sangre es valioso contar con todos los grupos sanguíneos. Sin embargo, los grupos O+ y O- son los más requeridos, ya que en caso de emergencia pueden ser utilizados en personas con otro tipo de sangre.



NO!!!

MITOS SOBRE LA DONACION DE SANGRE

¿Pueden los donantes contagiarse durante la donación?



NO!!!



MITOS SOBRE LA DONACION DE SANGRE

“Donare solo por si alguien en mi familia lo necesita total siempre hay sangre”



MITOS SOBRE LA DONACION DE SANGRE

La sangre se utiliza tal cual la extraen

NO!!!



“Donar sangre engorda”



MITOS SOBRE LA DONACION DE SANGRE



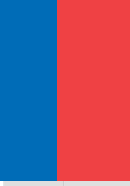
"Quienes tengan tatuajes no pueden donar sangre"



SI PUEDEN!



MITOS SOBRE LA DONACION DE SANGRE



“ Donar sangre acorta la vista”



IMPOSIBLE!!



MITOS SOBRE LA DONACION DE SANGRE



“ SE CAE EL CABELLO POR DONAR SANGRE ”



MITOS SOBRE LA DONACION DE SANGRE

“ LA SANGRE LA VENDEN ,POR ESO MEJOR NO DOY LA MIA”



MITOS SOBRE LA DONACION DE SANGRE



VOY A DONAR POR QUE ME HARAN MUCHOS EXAMENES Y PODRE VER MI ESTADO DE SALUD



Sospechoso!!



MITOS SOBRE LA DONACION DE SANGRE



“NO HAY QUE DONAR TANTAS VECES PORQUE UNO SE PUEDE ENFERMAR”



FALSO!!



MITOS SOBRE LA DONACION DE SANGRE



NO ES TAN ASI

**SI ESTA OCURRIO DESPUES
DE LOS 12 AÑOS
NO PUEDES DONAR**

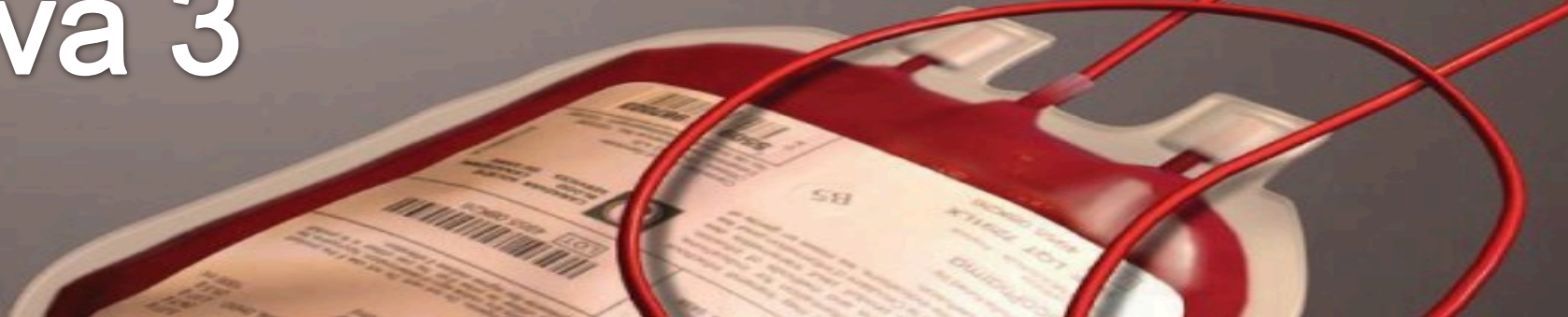


You can be someone's superhero!

HELLENIC ASSOCIATION
OF BLOOD DONORS

Un Héroe Salva Vidas

Un donante
Salva 3





**Transfórmate en donante de
Sangre Voluntario Regular**



Gobierno
de Chile

www.gob.cl

Gracias.